

音楽 CD パソコン内への保存 WMP

① 音楽 CD を入れます。

通常は、自動的に「WindowsMediaPlayer」が起動し再生を始めます。

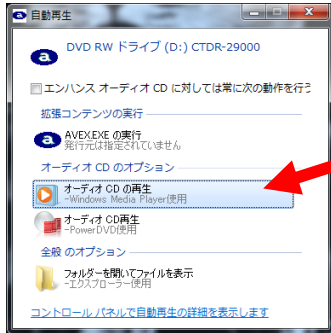
自動的に起動しないときは、


デスクトップなどにある「WindowsMediaPlayer」アイコンをクリックします。

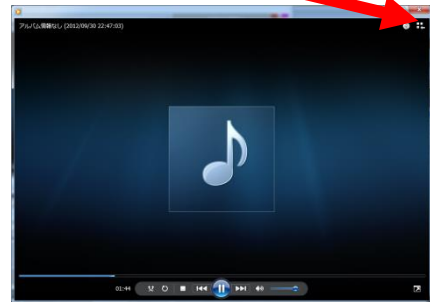


こんなのが表示されたら

オーディオの再生 WindowsMediaPlayer 使用をクリック。



こんなのが表示されたら  をクリック。

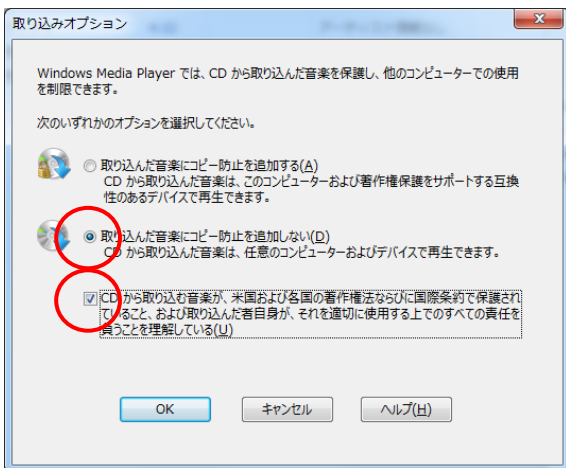


② 再生していたらストップしましょう。

③ 「CD の取り込み」をクリックします。



④ 初めて取り込みをするときに表示されます。



⑤ 取り込み中です。

長さ	取り込みの状態	参加アーツィ
4:32	ライブラリに取り込み済み	アーティスト
7:50	取り込んでいます (40%)	アーティスト
4:39	待機中	アーティスト

⑥ これで終了です。

長さ	取り込みの状態	参加アーツィ
4:32	ライブラリに取り込み済み	アーティスト
7:50	ライブラリに取り込み済み	アーティスト
4:39	ライブラリに取り込み済み	アーティスト

保存した場所は、「ミュージック」フォルダーの中です。